



Congrès de la société suisse pour la santé
au travail en établissements de soins
(SOHF) 12.09.2022

Situation de handicap et aménagement de poste – Aspects ergonomiques

Vera BUSTAMANTE, USST-MPE



Ergonomie et situation de handicaps

«L'ergonomie vise à comprendre les interactions entre les personnes et les autres composantes d'un système»

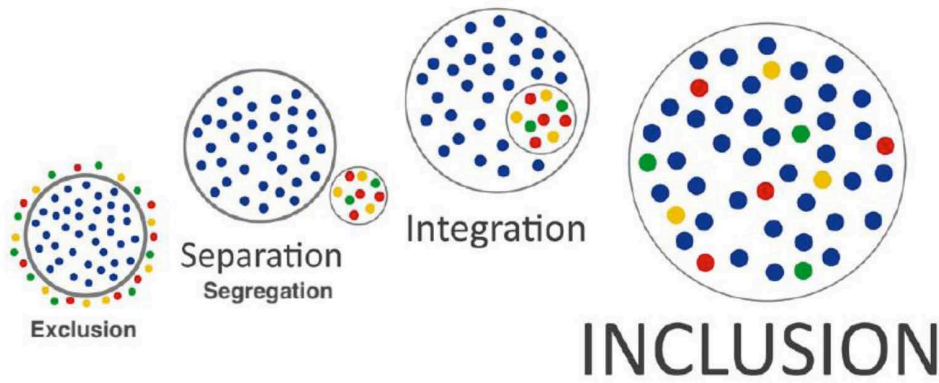
Elle «**privilégie une conception universelle**, laissant une marge d'adaptation aux individus et aux collectifs»



(Nanchen et al., 2022 , voir [Actes congrès SELF2022](#))



Choix de conception



(id-Geo, Kessler et al. 2019)



Appel à l'ergonome pour le lien avec le monde du travail

en complément aux autres acteurs-experts

En 2019: **72,3%** des PSH étaient actives professionnellement

OFS – Enquête sur les revenus et les conditions de vie (SILC 2019)

Ergothérapeute



Personne en situation de handicap (PSH)

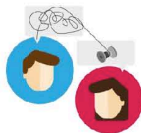


Médecins

Médecins du travail



Assistants sociaux



Coach spécialistes du handicap



Organisations de soutien

...



Deux principaux modèles du handicap

Question au tout-venant: Pourquoi Mme S. ne peut pas aller à la séance du conseil communal?



Parce qu'il y a un escaliers/parce qu'il n'est pas prévu que tout le monde puisse accéder.

Modèle social: barrières physiques ou socioculturelles

Parce qu'elle ne peut pas marcher/ parce qu'elle est en chaise roulante

Modèle individuel (ou biomédical): déficience individuelle



(Ravaud, 1999) 

Exemple de cas A

- Profession: Médecin psychiatre
- Tétraplégie incomplète depuis petite enfance avec mobilité limitée des membres supérieurs
- Élocution entrecoupée de souffles

Demande reçue: besoin d'accès au dossier patient informatisé (Soarian®)

But : maintien en activité la plus indépendante possible.



Analyse de la situation

Locaux au rez, accessibles bien que sols pas toujours réguliers...



Pas un problème!

WC ? *Pas de problème!*

Il utilise avec succès un smartphone pour la rédaction de courriels...



Ce qu'il veut: Avoir accès à Soarian sur son smartphone!



Dossier patient informatisé

The screenshot shows a patient information system interface for patient LEVERT ALBERT. The interface includes a navigation menu on the left with categories like 'Resp. médicale(s)', 'Médecins', 'Infirmiers(ères)', 'Physiothérapeutes', 'Diététiciennes', 'Investigations et interventions', 'Scores, évaluations, tests', and 'Médico-administratifs'. The main area displays a table titled 'Toutes les occurrences' with columns for dates and various medical services. The table shows occurrences for 'Médecins' and 'Infirmiers(ères)' across several dates in 2022.

Service	05.07.22	13.20	28.04.22	09.25	17.03.22	15.54	17.03.22	15.48	18.02.22	08.38	31.01.22	14.47
Médecins												
Ambul. (F. consult.)												
Consultation ambulatoire												
Consultation interne												
NDS ambul. méd.												
Ord. physiothérapie												
Arrêt de travail												
Avis de consultation												
Ord. physiothérapie												
Infirmiers(ères)												
Consultation int. soignante												
Sortie infirmière (préparation/d...)												
Soins - SoTech. Plaie 1 (Abcès j...)												
Physiothérapeutes												

Recherche concernant l'accès aux outils numériques

Reconnaissance vocale sur l'ordinateur?

Logiciel Dragon©...



N'a pas fonctionné

Impossible car Soarian n'existe pas sur tablette



Du Smartphone à la tablette il n'y a qu'un pas!

PC-tablet! Attention à la chaleur... mesurée à 28.2°C directement sous l'ordinateur



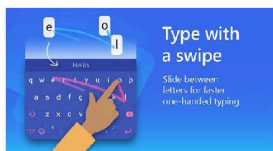
Satisfaisant!



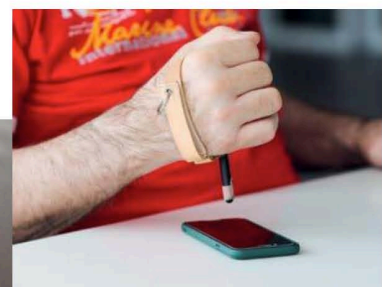
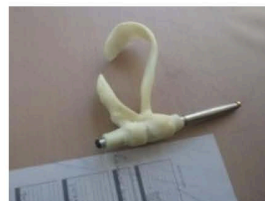
Demande concernant l'accès aux outils numériques

Exemples d'accessoires d'aide

Swiftkey: appli IOS et Android: écrire par balayage



Porte-styler



Exemple de cas B

Profession: médecin chirurgien, 43 ans

Tétraplégie incomplète suite à luxation de prothèse cervicale survenue récemment (hernie cervicale opérée) => Réadaptation de 18 mois)

Mobilité limitée des membres supérieurs

Demande formulée par la PSH à l'ergonome directement:
identifier les aménagements à prévoir pour tester le retour au travail après réadaptation. Reprise à un taux de 10%

Activités considérées: chirurgie exclue. Consultations de suivi des patients opérés



Contexte de la demande

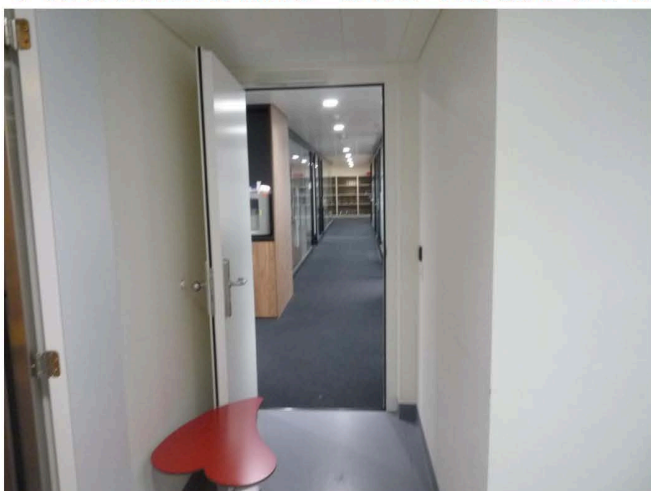
- Retour dans son service: appréhensions de certains responsables.
- Médecin du travail intégré au réseau
- PSH suivie une ergothérapeute et une coach du Groupe suisse pour paraplégiques (GSP)

Pour l'ergonome: Rareté de ce type de demandes



Observations sur le lieu de travail

Accessibilité des lieux et sécurité?

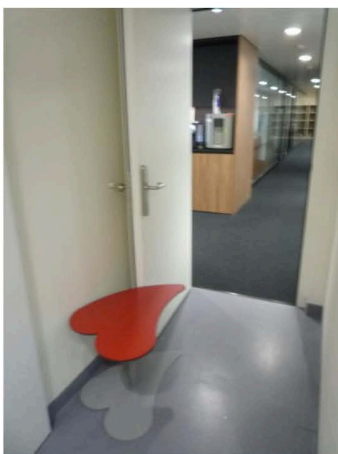


canton de
vaud

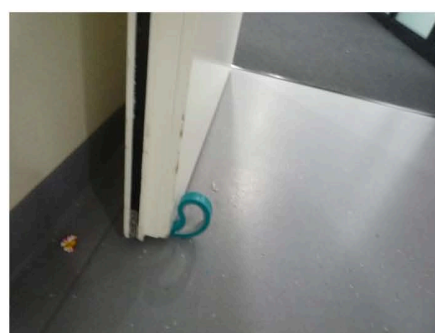


C:UV

Pistes explorées



canton de
vaud



Satisfaisant! ... mais...

C:UV

Observations sur le lieu de travail

Adaptation du matériel de consultation?



Table réglable avec le pied...

Pistes explorées



Installer une télécommande sur une table existante?

**Pas de stocks, long délais
ou faillite fournisseurs**



Récupération d'une table d'examen avec télécommande manuelle d'un autre service?

Satisfaisant!

Observations sur le lieu de travail

Adaptation des postes informatisés?



Pistes explorées

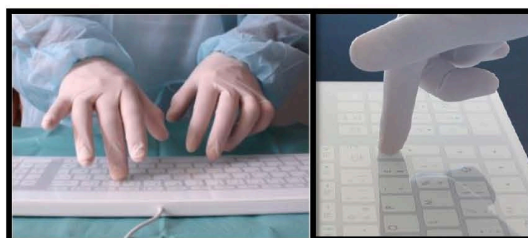


Pas eu de retour...

Satisfaisant!



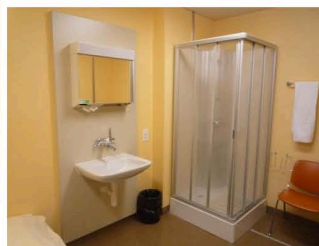
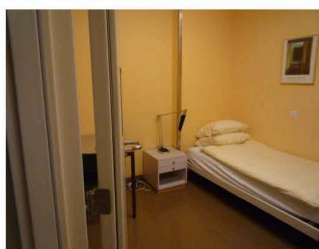
N'a pas fonctionné



Pas eu de retour...

Observations sur le lieu de travail

Disponibilité d'un lieu pour soins personnels (repos et auto-sondages vésicaux)

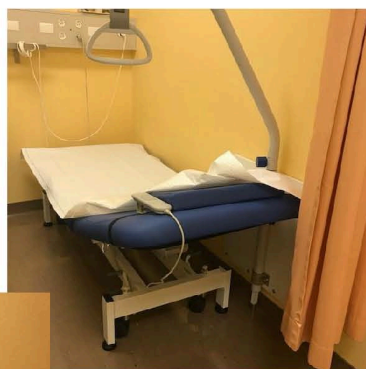


Chambre de garde?
Avec lit d'hôpital?

**Impossible (lit ne passe
pas la porte, gestion
draps, distance trop
importante)**



Autres pistes explorées



Box de consultation:
avec table d'examen
réglable à la main,
installation d'une
poignée et local
verrouillable!?

Satisfaisant!

**Encombrant, coûteux,
long délai**

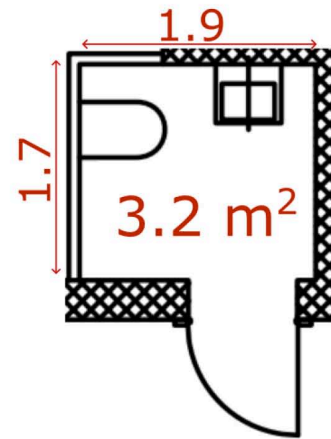
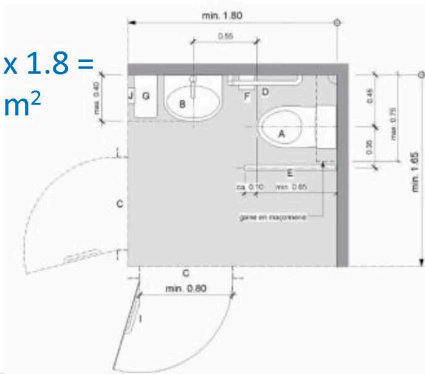


Bonus

Exemple de situation fréquente et néanmoins désolante

WC ok norme SIA? 3 m²

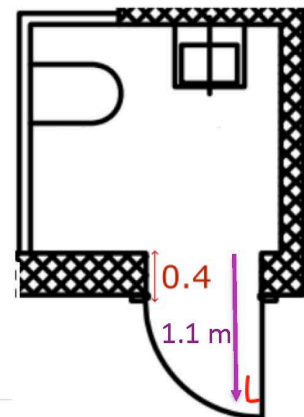
$1.65 \times 1.8 = 2.97 \text{ m}^2$



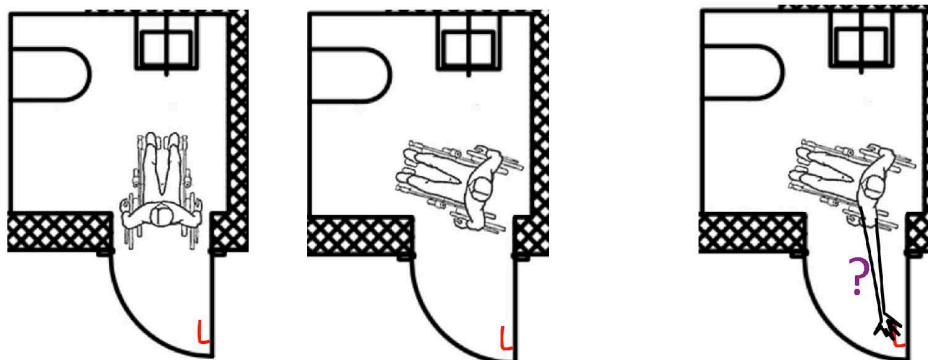
Exemple de situation fréquente et néanmoins désolante



A quoi peut bien servir ce panneau?



Exemple de situation fréquente et néanmoins désolante



Il est nécessaire de faire appel à des spécialistes!



Vous êtes impliqués dans la conception/rénovation de lieux de travail?



<https://id-geo.ch/formations-sensibilisation/>

**Formation à venir
29 septembre 2022
à Lausanne**

[guide d'accessibilité universelle en milieu hospitalier - id-Geo](#)



Merci de votre attention!

Maudits sabots! J'ai encore actionné le faux bouton! Qui a conçu ce tableau de bord? Des rats-laveurs?

OFF THE LEASH By W.B. Park



"Damn these hooves! I hit the wrong switch again! Who designs these instrument panels, raccoons?"

Off the leash by W. B. Park. Cited by Norman (1988, p. 187).



bibliographie

- Nanchen, B., Fragnière, E., Hannart-Oppliger, S., Moulin, N., Rullac, S., Weissbrodt, R., Baudin, C. (2022). *Concevoir avec et pour les personnes en situation de handicap — Vers une approche intégrée et transdisciplinaire de conception inclusive*. Actes du 56ème Congrès de la SELF, [Vulnérabilités et risques émergents : penser et agir ensemble pour transformer durablement. Genève, 6 au 8 juillet 2022.](#)
- Ravaud J.-F. (1999), *Modèle individuel, modèle médical, modèle social : la question du sujet*. Handicap - Revue de sciences humaines et sociales, CTNERHI 1999, pp.64-75. .hal-02264281. [Modèle individuel, modèle médical, modèle social: la question du sujet \(core.ac.uk\)](#)
- Office fédéral de la statistique, [Participation au marché du travail des personnes avec et sans handicap- 2007-2019](#)
- Kessler, S. Bellwald, A. et Crettenand, A. (2019). Support de cours « Constructions accessibles aux personnes en situation de handicap et seniors ». Voir <https://id-geo.ch/>
- [Guide d'accessibilité universelle en milieu hospitalier - id-Geo](#)

Autres références

www.paraplegie.ch

[10 REVENDEICATIONS pour des soins de santé adaptés aux personnes en situation de handicap](#)

