

Grossraumbüros (Open Space) und Gesundheitsschutz

Christian Monn
06. Feb. 2020



Warum Grossraumbüros?

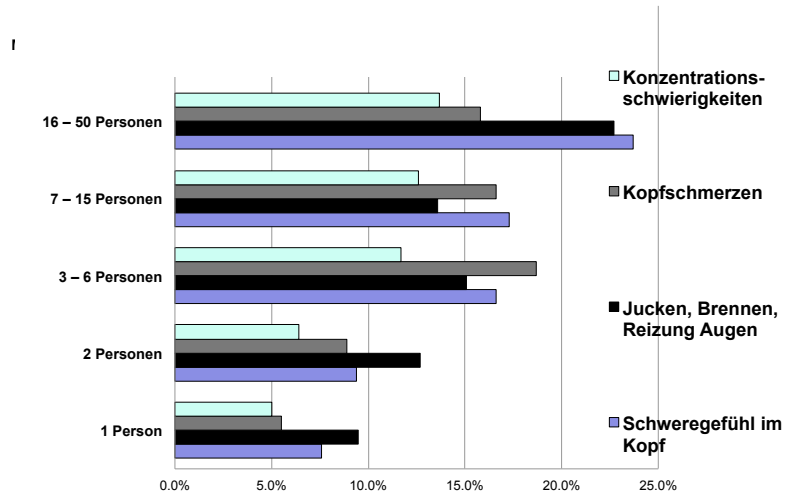
- Fläche einsparen/Kosten
- Flexibilität im Raum, «reversibel»
- Bessere Kommunikation, Zusammenarbeit, Kreativität...

Funktioniert dies in der Realität?





Symptome nach Personen pro Büro

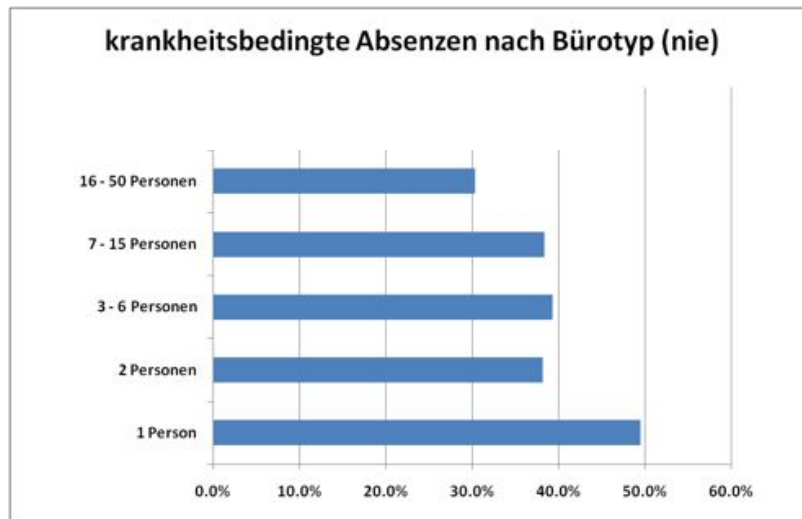


Grossraumbüros- SOHAF Tagung
WBF/SECO/ABGG-Christian Monn

«Schweiz Befragung in Büros SBiB»



Absenzen (Personen pro Büro)



«Schweiz Befragung in Büros SBiB»

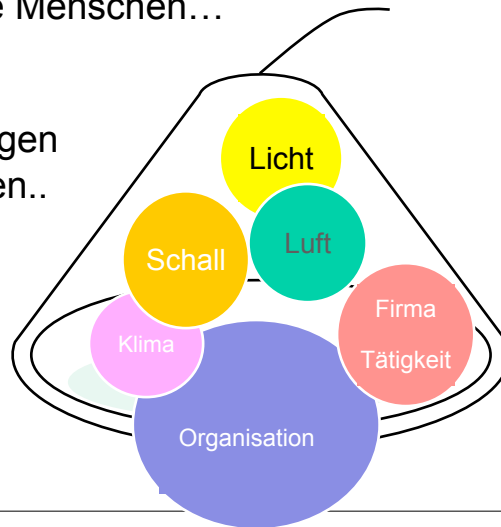
Grossraumbüros- SOHAF Tagung
WBF/SECO/ABGG-Christian Monn



Problematik

Büro ist für arbeitende Menschen...

Komplexe Anforderungen
unter einen Hut bringen..



Grossraumbüros- SOHAF Tagung
WBF/SECO/ABGG-Christian Monn



Gesetzliche Grundlagen - Arbeitsgesetz

ArG Verordnung 3 (Gesundheitsschutz)

Art. 2: Grundsatz

- ... ergonomisch, hygienisch
- ... schädliche und belästigende chemische, biologische, physikalische
- ... übermässige Beanspruchung
- ... Arbeit geeignet organisieren

Art. 6: Anhörung der Arbeitnehmer

- ... Anhörung der Arbeitnehmerschaft...
- ... Recht, Vorschläge einzubringen.

Gesetz ist «allgemein» gehalten... deckt jedoch das Wesentliche ab!

Grossraumbüros- SOHAF Tagung
WBF/SECO/ABGG-Christian Monn

Anforderungen ArGV 3

Arbeitshygiene (Umgebung)

Art. 15, 16, 17, 18, 22

Licht/Beleuchtung mind. 500-750 lx

Lüftung/Luftqualität CO₂ < 1000 ppm

Raumklima 21-23°C, 23-26°C,
rel. Feuchte > 30%, v < 0.2, 0.1 m/s, PPD max. 10%

Akustik/Schall

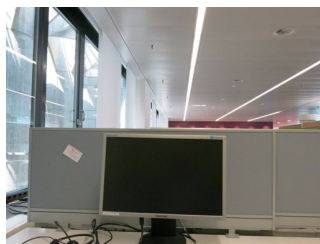


Ergonomie und Gestaltung der Räume & Flächenbedarf

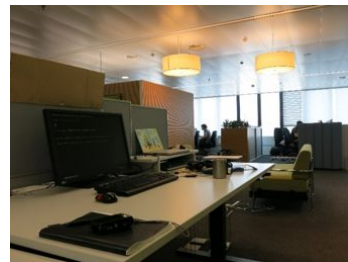
Art. 23 und 24

Grossraumbüros- SOHAF Tagung
WBF/SECO/ABGG-Christian Monn

Beispiele für ungünstige Situationen...



Lichtreihe:
Blendung



Tageslicht/Kunstlicht

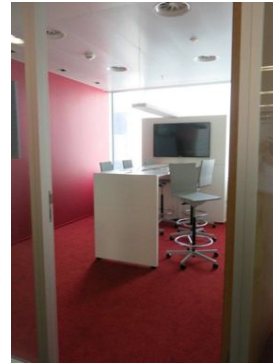
→ Individuell einstellbare
Stehleuchten an allen Arbeitsplätzen

Grossraumbüros- SOHAF Tagung
WBF/SECO/ABGG-Christian Monn

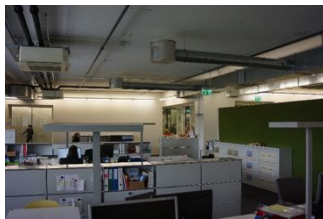
Beispiele für ungünstige Situationen...



Akustische Probleme/Störungen/
Informationsgehalt.. Schalldämmung alleine: ungenügend



Raumklima:
Lufteinlässe konzipiert ohne Information über
Einrichtung des Raumes..



Klimagerät/ über Kopf- mangelnde Beleuchtung

Grossraumbüros- SOHAF Tagung
WBF/SECO/ABGG-Christian Monn

Anforderungen

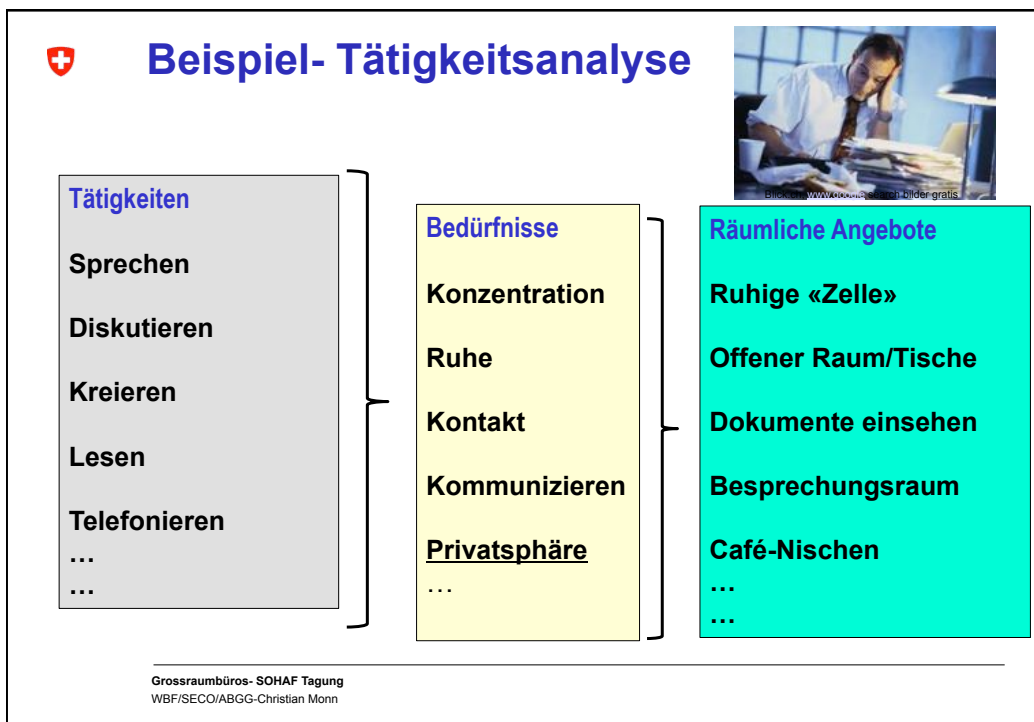
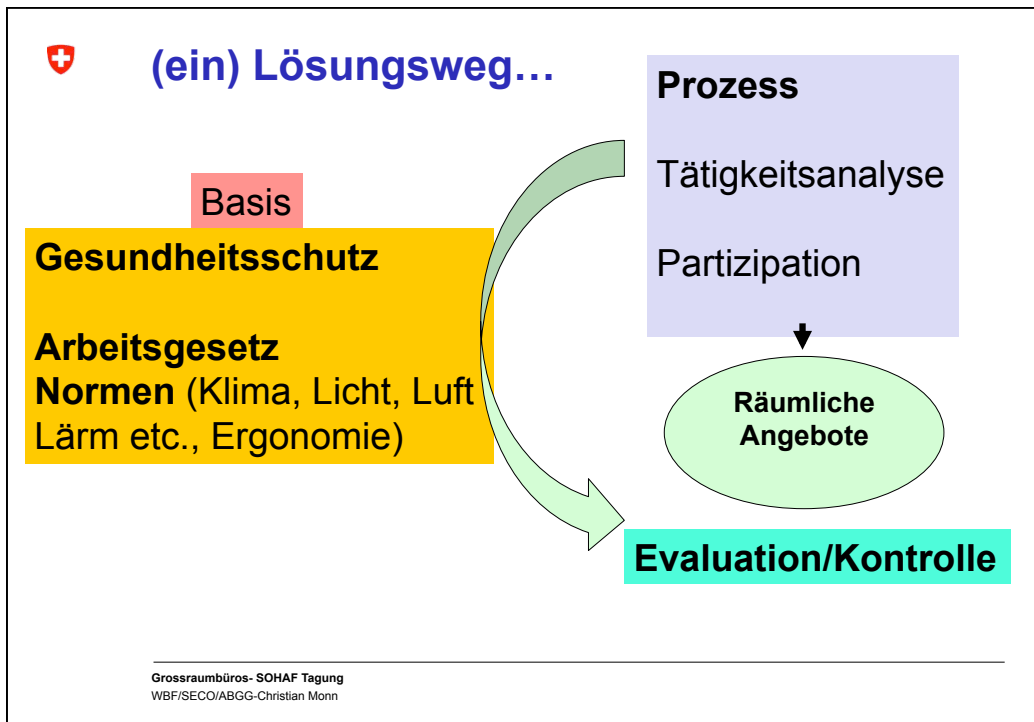
Bei Einhaltung der technischen Normen und Wegleitung

→ Keine Garantie für das Funktionieren des Büros....

Was braucht es?

Bedürfnissen/Tätigkeiten erheben
→ räumliche Angebote bereitstellen..

Grossraumbüros- SOHAF Tagung
WBF/SECO/ABGG-Christian Monn





Beispiele für räumliche Angebote



Offene Zonen und Rückzugskabinen

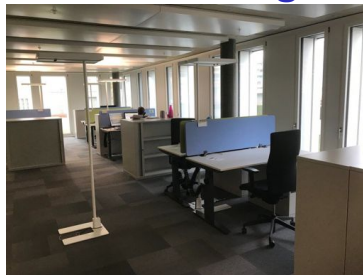
Grossraumbüros- SOHAF Tagung
WBF/SECO/ABGG-Christian Monn



Zone offen- mit Pflanzen begrenzt- Zone hinter Glaswand (für Team mit lauten Arbeiten)



Räumliche Angebote



Offene Zonen für Gäste/keine fixen Arbeitsplätze



Grossraumbüros- SOHAF Tagung
WBF/SECO/ABGG-Christian Monn



Offene Zonen und Rückzugskabinen



Weitere Faktoren

Weitere Erfolgsfaktoren für die Zufriedenheit in Büros

- Privatsphäre
- Kontrolle haben, selber steuern
- Ästhetik (innen),
- Aussicht aussen
- Gute bewertetes/empfundenes Raumklima

*Studie Nachhaltige Gebäude, Windlinger ZHAW

Grossraumbüros- SOHAF Tagung
WBF/SECO/ABGG-Christian Monn



Fazit

- Einhalten der technischen «Normen»/Wegleitung Arbeitsgesetz
- Berücksichtigung der Tätigkeiten und daraus Schaffung der räumlichen Angebote
- In vielen Fällen: Abkehr von der grossen offenen Fläche, hin zu kleinräumigeren Angeboten
- Kostenersparnis für GR Büros?
- Neue Modelle: Shared spaces, Home office, mobile working etc. (→ der Druck auf Flächen in Firmen nimmt eher ab..)

Grossraumbüros- SOHAF Tagung
WBF/SECO/ABGG-Christian Monn

