



Hôpital du Valais  
Spital Wallis

Institut Central des Hôpitaux  
Zentralinstitut der Spitäler

# Centralisation d'unités de stérilisation: plus-value et contraintes

Thomas Rinsoz  
Hygiéniste du travail

Lausanne CHUV, le 11 septembre 2018

janvier 19



Hôpital du Valais  
Spital Wallis

Institut Central des Hôpitaux  
Zentralinstitut der Spitäler

## Plan

- **Contexte**
- **La stérilisation centrale**
  - L'environnement bâti
  - La zone technique
  - La zone de retraitement
- **Implications pour l'homme**
- **Exemples**
- **Conclusion**

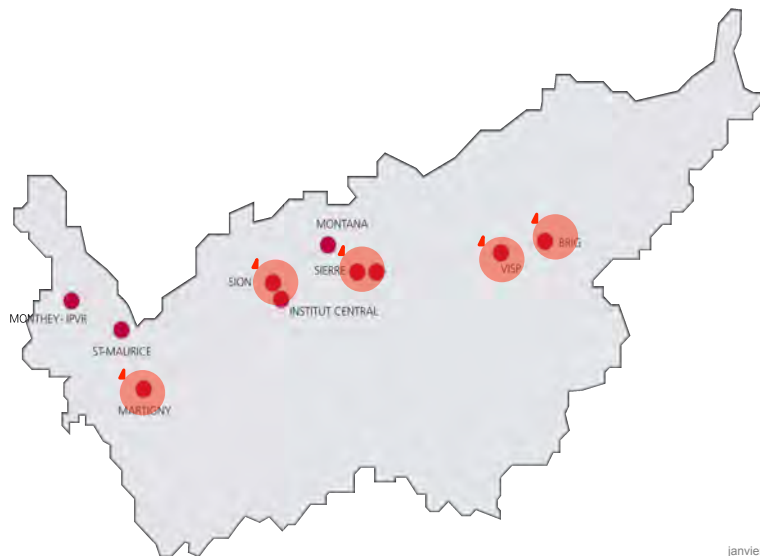
janvier 19 |

## Contexte - L'Hôpital du Valais



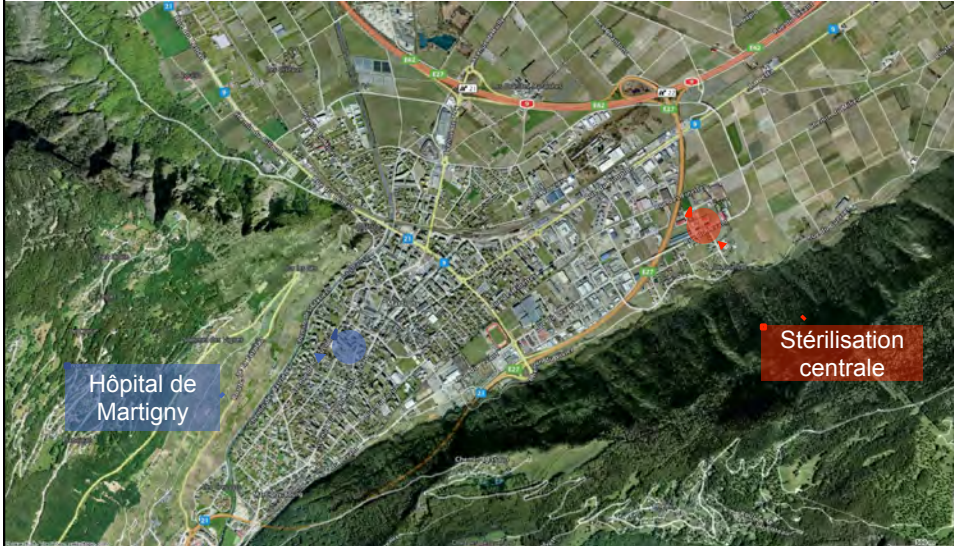
janvier 19 |

## Contexte – Centralisation de la stérilisation



janvier 19 |

## Environnement bâti



janvier 19 |

## Environnement bâti



janvier 19 |

## Assujettissement industriel

- **Décision de l'autorité cantonale**

- Conformément à la loi sur le travail, la stérilisation centrale est assujettie aux prescriptions spéciales concernant les entreprises industrielles. *Base juridique : LTr art. 5*

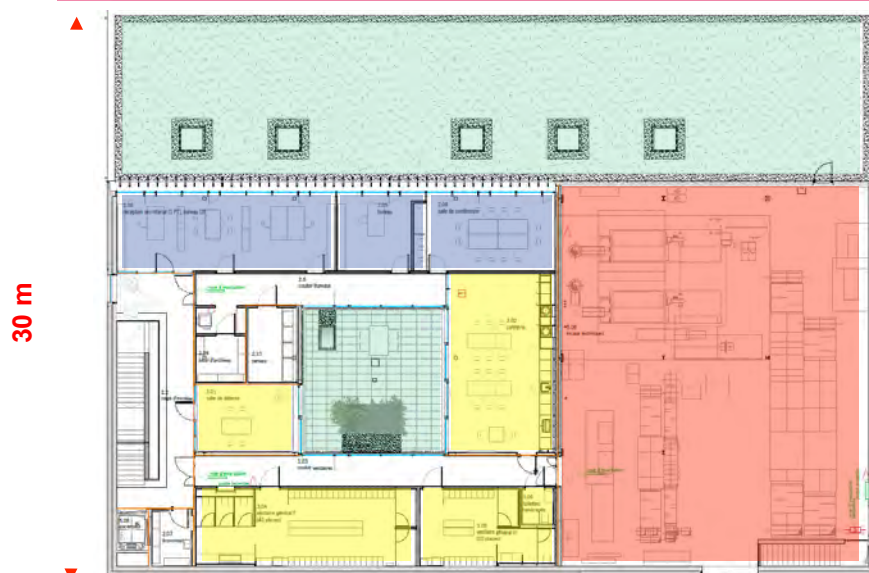
- **Motif**

- « L'entreprise occupe **au moins six travailleurs** dans la partie d'entreprise susmentionnée, où **la manière de travailler** et l'organisation du travail sont déterminées par des machines, d'autres installations techniques et par l'exécution d'opération en série »
- « Le regroupement de l'ensemble des petites unités de stérilisation (qui de par leur taille ne remplissaient pas les conditions pour un assujettissement) sur un seul site dédié explique pour partie notre décision. »

- **Conséquences**

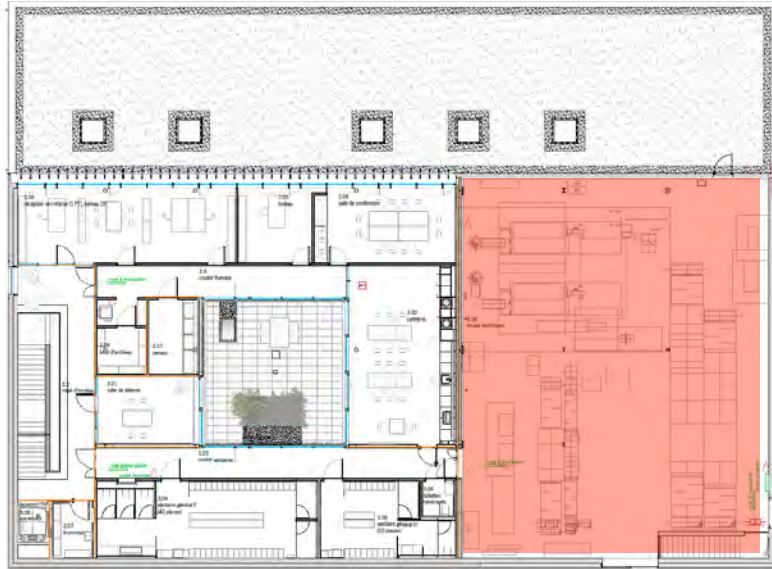
janvier 19 |

## Le 1<sup>er</sup> étage



janvier 19 |

## La zone technique



janvier 19 |

## La zone technique



janvier 19 |



## La zone technique



janvier 19 |

## La zone technique



janvier 19 |

## La zone technique



janvier 19 |

## La zone technique



## La zone technique



janvier 19 |

## La zone technique



janvier 19 |



## Retraitement des dispositifs médicaux



janvier 19 |

## Retraitement des dispositifs médicaux



janvier 19 |

## Retraitement des dispositifs médicaux



janvier 19 |

## Zone sale ou zone de lavage



janvier 19 |

## Retraitement des dispositifs médicaux



janvier 19 |

## Zone propre



janvier 19 |

## Zone propre



janvier 19 |

## Retraitement des dispositifs médicaux



janvier 19 |



## Retraitement des dispositifs médicaux



janvier 19 |

## Implications pour l'homme

- **Risques «classiques»**
  - Troubles musculo-squelettiques (TMS)
  - Biologiques
  - Bruit
  - Brûlures
  - Chimiques

janvier 19 |

## Implications pour l'homme

- **Contraintes accrues**

- Plus de travail sur écran
- Risque d'erreurs (diversité des dispositifs)
- Exigence de polyvalence
- Rythme dicté par la société de transport ET par l'utilisateur (les blocs)
- Port de charge accru à certains postes
- Changement au niveau des contraintes climatiques

janvier 19 |

## Implications pour l'homme

- **Besoins/exigences**

- Vue sur l'extérieur/  
éclairage naturel



janvier 19 |

## Implications pour l'homme

- **Besoins/exigences**

- Vue sur l'extérieur/  
éclairage naturel
- **Zones sociales**

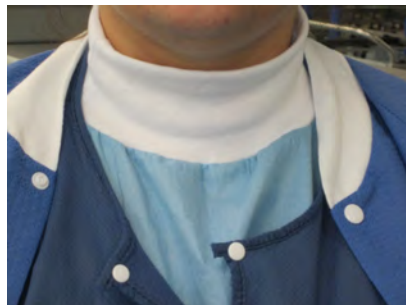


janvier 19 |

## Implications pour l'homme

- **Besoins/exigences**

- Vue sur l'extérieur/  
éclairage naturel
- Zones sociales
- **Climat**



janvier 19 |

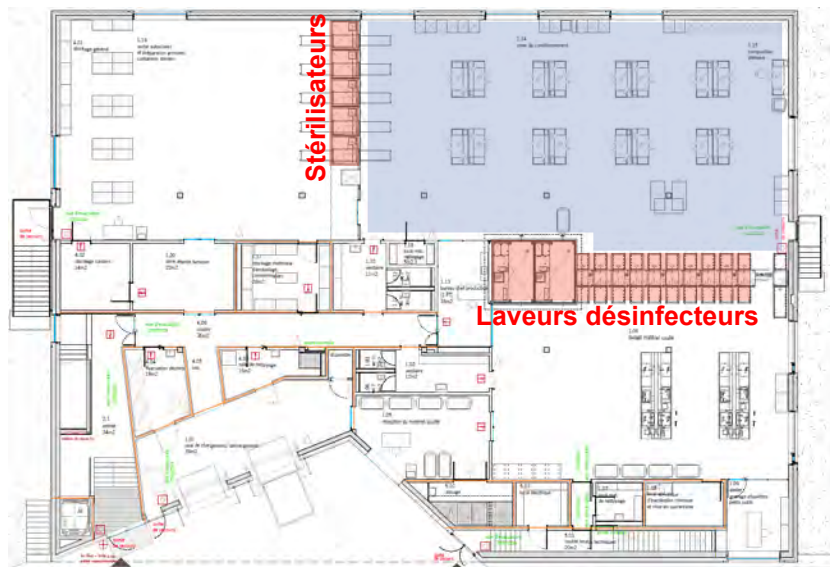
## Implications pour l'homme

- **Satisfactions**

- Locaux plus esthétiques, lumineux, «confortables», ...  
Précédemment, travaillaient «à la cave».
- Participation et impact sur les choix
- Identité métier renforcée VS appartenance à l'hôpital (loin du client)

janvier 19 |

## Exemple I



janvier 19 |



Exemple I



janvier 19 |

Exemple I



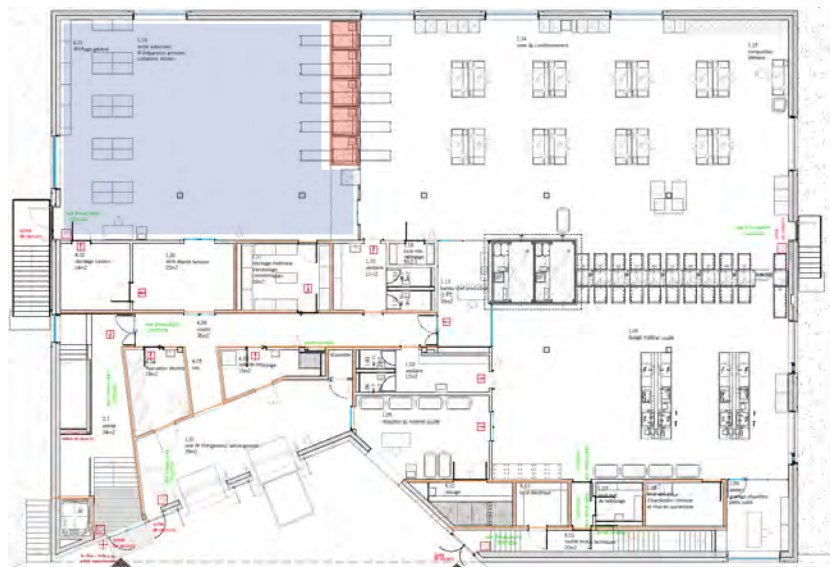
janvier 19 |

### Exemple I



janvier 19 |

### Exemple II



janvier 19 |

## Exemple II



janvier 19 |

## Conclusion

- **Tendance forte à l'économie d'échelle dans le secteur de la santé**
- **Stérilisation centrale : Exemple de début de robotisation**
- **L'homme peut-il encore être éliminé ?**
- **Processus de transformation du travail dans lequel il y a un désir d'aller vite.**
- **Importance de l'ergonomie de conception**

janvier 19 |

## Remerciements

---



- **Mme Nicole Berset, cheffe de la stérilisation centrale**
- **M Marc Sansonnens, chef logistique et chargé de sécurité**