

IfADo Leibniz-Institut für Arbeitsforschung an der TU Dortmund

WHO Collaborating Centre for Occupational Health

Leibniz Research Centre for Working Environment and Human Factors

Leibniz Gemeinschaft

Evaluation biomécanique de la charge physique de soignants comte tenu de l'âge

*Dortmunder Lumbalbelastungsstudie 3 – DOLLY 3 **

M. Jäger
C. Jordan, A. Theilmeier, A. Luttmann
ainsi que
R. Göllner, A. Hoffmann, M. Konhoff, K. Lukaszewski, J. Mattern, J. Metzler, M. Mujih, U. Öztürk, M. Schmitz, T. Scholz, R. Smolka, J. Voß, F. Ziolkiewicz

* en coopération avec
- BG für Gesundheitsdienst u. Wohlfahrtspflege N. Wortmann, St. Kuhn, A. Nienhaus, Th. Remé, St. Brandenburg
- Forum für Bildung u. Beratung – Forum fBB B.-B. Beck, B. Wiedmann

IfADo

Contexte et objectifs

personnel soignant: prévention de la charge par la colonne vertébrale

objective Prévention des maladies colonne vertébrale

contexte ! Le mal de dos est souvent relativement
! hernies discales sont souvent relativement
? charge colonne vertébrale élevée

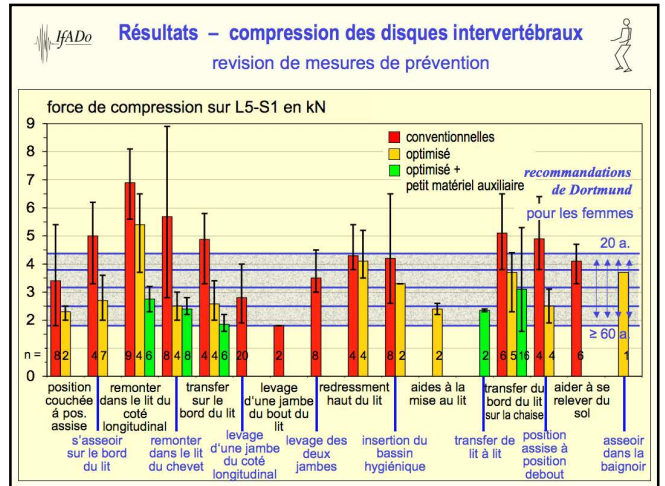
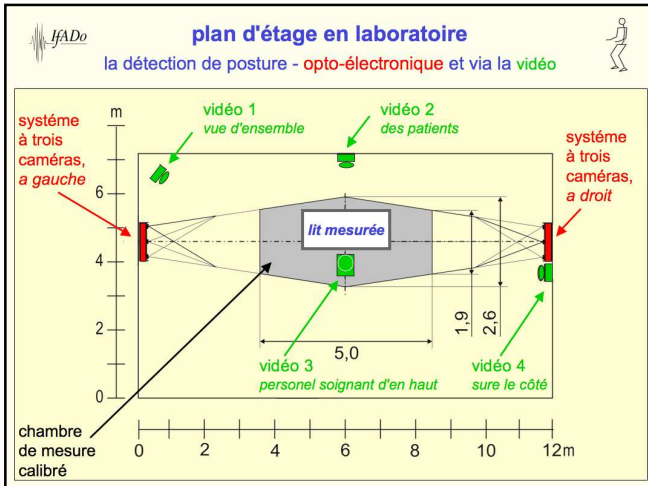
==> quantification de la charge colonne vertébrale requise

la méthodologie + détection de postures et de gestes
+ mesure des forces d'action main

==> et calcul des forces de réaction sur la colonne vertébrale

objective *soutien pour*
spécifique identification des activités risquées

==> + conception de dissipation de mesures appropriée



IfADo

Résumé – transfert de patients

charge par la colonne vertébrale pour le personnel soignant

charge par la colonne ...

... **varie** selon type de transfert, technique de transfert, exécution individuel, niveau d'activité, le poids du patient; [pas présenté aujourd'hui] [pas présenté aujourd'hui] [pas présenté aujourd'hui]

... **partiellement** **très haut** **trop haut**;

en particulier grande part de charge asymétrique, par exemple remonter dans le lit

surcharge biomécanique pour nombreux de personnel soignants **probable** ...

==> **la prévention est nécessaire** mais aussi **possible (!!!)**...
... par l'application de techniques de transfert optimisé et de petit matériel auxiliaire

IfADo

CAVE – conclusions

charge par la colonne vertébrale pour le personnel soignant

==> **attention particulière est nécessaire** ...

... quand on travaille dans l'espace proche, [soins à domicile]
... dans le transfert de patients lourds, [grands, obèses]
... dans le transfert de patients immobiles, [anesthésiés]
... au travail à deux*, [bonne coordination]
... soignants inexpérimentés. [formation, vérification]

==> **prudence particulière**:

!! concentré lombaires-biomécaniquement [charge lombaire avec des transferts]
!! autre partie des charges n'est pas négligeable [l'activité sur le patient à l'infirmerie]
... par exemple pour l'épaule, bras, main [par exemple forces du poignet élevés]
... pour les muscles [par exemple fatigue]
... pour le système cardio-vasculaire [par exemple pauses trop peu „fausses”]
... psychologiquement [par exemple pression du temps]
... psychosociaux [(climat commercial), professionnelle et vie familiale]

Merci bien

Pour votre

attention

Dortmunder
Lumbalbelastungsstudie 3
Shaker-Verlag, Aachen



Teil 1: Methodik und
exempl. Anwendung

Teil 2: BK-relevante
Belastungen

Teil 3: Möglichkeiten
zur Prävention

www.ifado.de
=>Forschung & Praxis
=> Literatur
=> Biodynamik

www.bgw-online.de
=>Kundenzentrum
=> Grundlagen/Forschung
=> Ergonomie
=> Publikationen und Broschüren

www.dgaum.de
=> Jahrestagungen
=> 2010: V39+P35
+ 2009+2008+2007+2006+2005+2003

Jordan et al. 2011
J Occ Med Tox 6, 17
Theilmeier et al. 2010
Ann Occ Hyg 54, 923

ISO TR 12296, 2011
inkl.
"The Dortmund Approach"